

NUMÉROS IMPORTANTS

15

SAMU



05.61.51.88.33
Clinique Occitanie
(MURET)

18

POMPIERS

112

Numéro d'urgence
qui fonctionne quel
que soit le pays de
l'Union Européenne



INCENDIE



J'alerte les autres du
feu en déclenchant
l'**alarme**.



Si cela ne me met pas
en danger, j'utilise un
extincteur en visant le
bas du feu.



Je me baisse pour
éviter de respirer la
fumée qui reste en
hauteur.



ACCIDENT



Je ne déplace pas un blessé : cela
pourrait empirer sa situation.

SAUF...

...s'il y a un **danger direct**, dans ce cas je le
déplace vers un endroit sécurisé.



Je **protège** et couvre le blessé.
Je continue de lui parler pour
le **rassurer** jusqu'à l'arrivée des
secours.



ÉQUIPEMENT

Je m'équipe correctement
en fonction de mon poste de
travail.

**Les gants et les chaussures
de sécurité** me protègent.



Emmaüs
TOULOUSE

LIVRET DE SÉCURITÉ

Emmaüs Labarthe sur Lèze

Guide de bonnes pratiques

600 Chemin Les Agriès - 31860 Labarthe-sur-Lèze

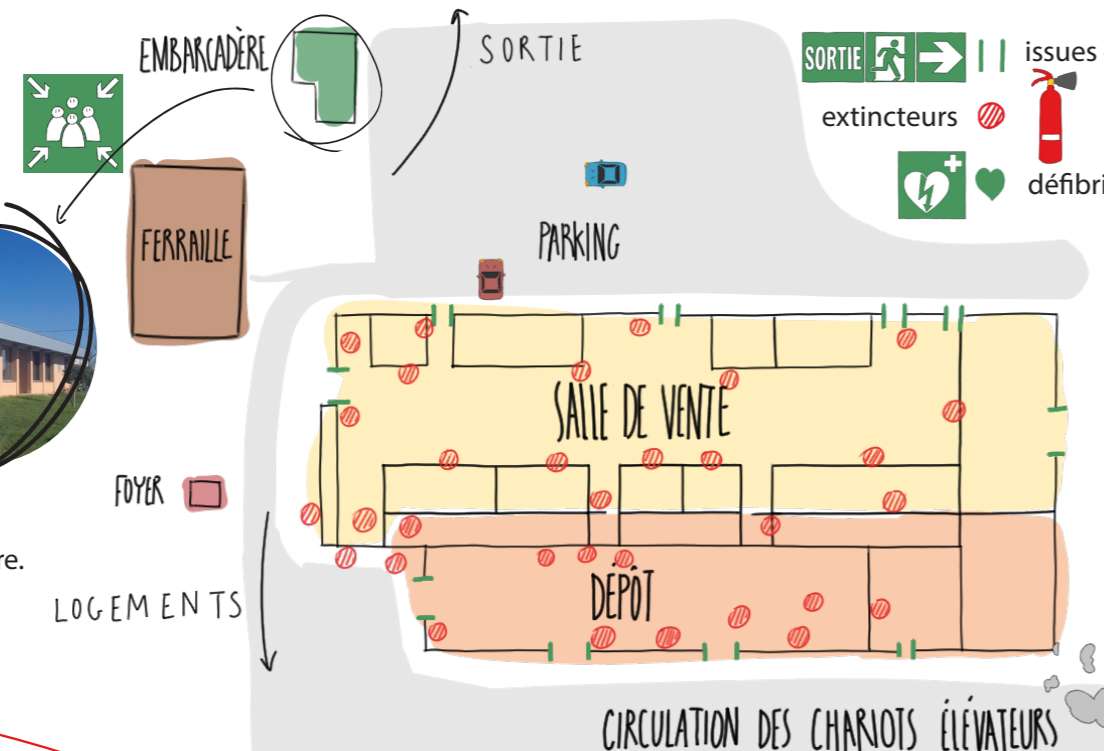
ÉVACUATION

Dès que j'entends l'alarme...

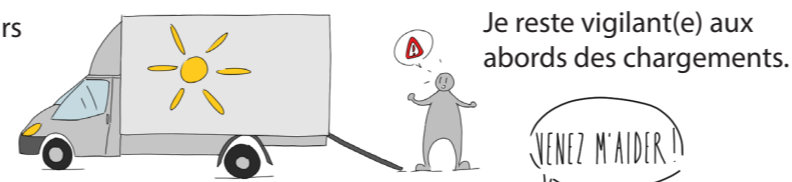
...je vais vers l'issue de secours la plus proche...

...puis vers le point de rassemblement.

Je ne dois pas retourner en arrière.



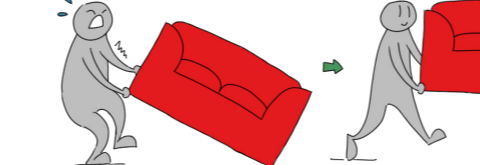
CIRCULATION



Priorité aux piétons sur tout le site. Je suis prudent(e) que je sois conducteur ou piéton.



Je reste vigilant(e) aux abords des chargements.

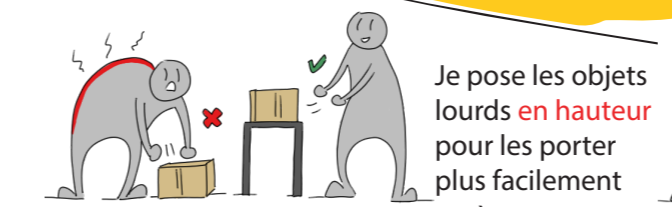


Je n'hésite pas à demander de l'aide.

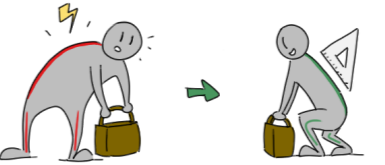


Je porte les charges près du corps.

MANUTENTION



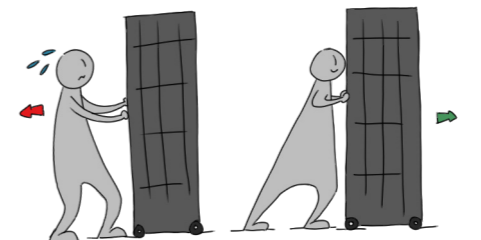
Je pose les objets lourds en hauteur pour les porter plus facilement après.



Pour soulever une charge : dos droit et genoux fléchis!



J'utilise les aides mises à disposition sur place.



Pour préserver mon dos, je pousse les chariots au lieu de les tirer.



Emmaüs TOULOUSE

Emmaüs Toulouse prend l'engagement de veiller rigoureusement au respect de la sécurité de ses compagn(e)ons, salariés, bénévoles et visiteurs.

contact@emmaus31.org
 www.emmaus31.org
 05 61 08 18 18